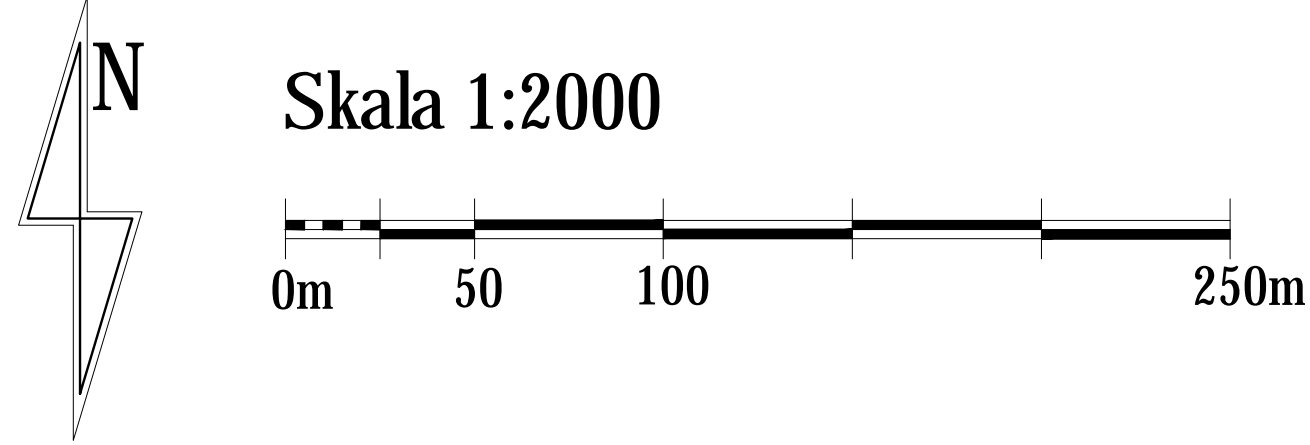


# MIJSCOWY PLAN ZAGOSPODAROWANIA PRZESTRZENNEGO OBSZARU ZAINWESTOWANIA WSI SZROPY - ZIELONKI

Załącznik nr 1 do Uchwały nr..... Rady Gminy wStarym Targu z dnia .....



## OZNACZENIA

graniczka opracowania miejscowego planu zagospodarowania przestrzennego  
linie rozgraniczające tereny o różnym przeznaczeniu lub różnych zasadach zagospodarowania  
nieprzekraczalne linie zabudowy  
oznaczenia cyfrowo - literowe identyfikujące tereny w liniach rozgraniczających, gdzie cyfra określa numer porządkowy terenu, oznaczenia literowe funkcję, przeznaczenie terenu

### FUNKCJE, PRZEZNACZENIE TERENÓW

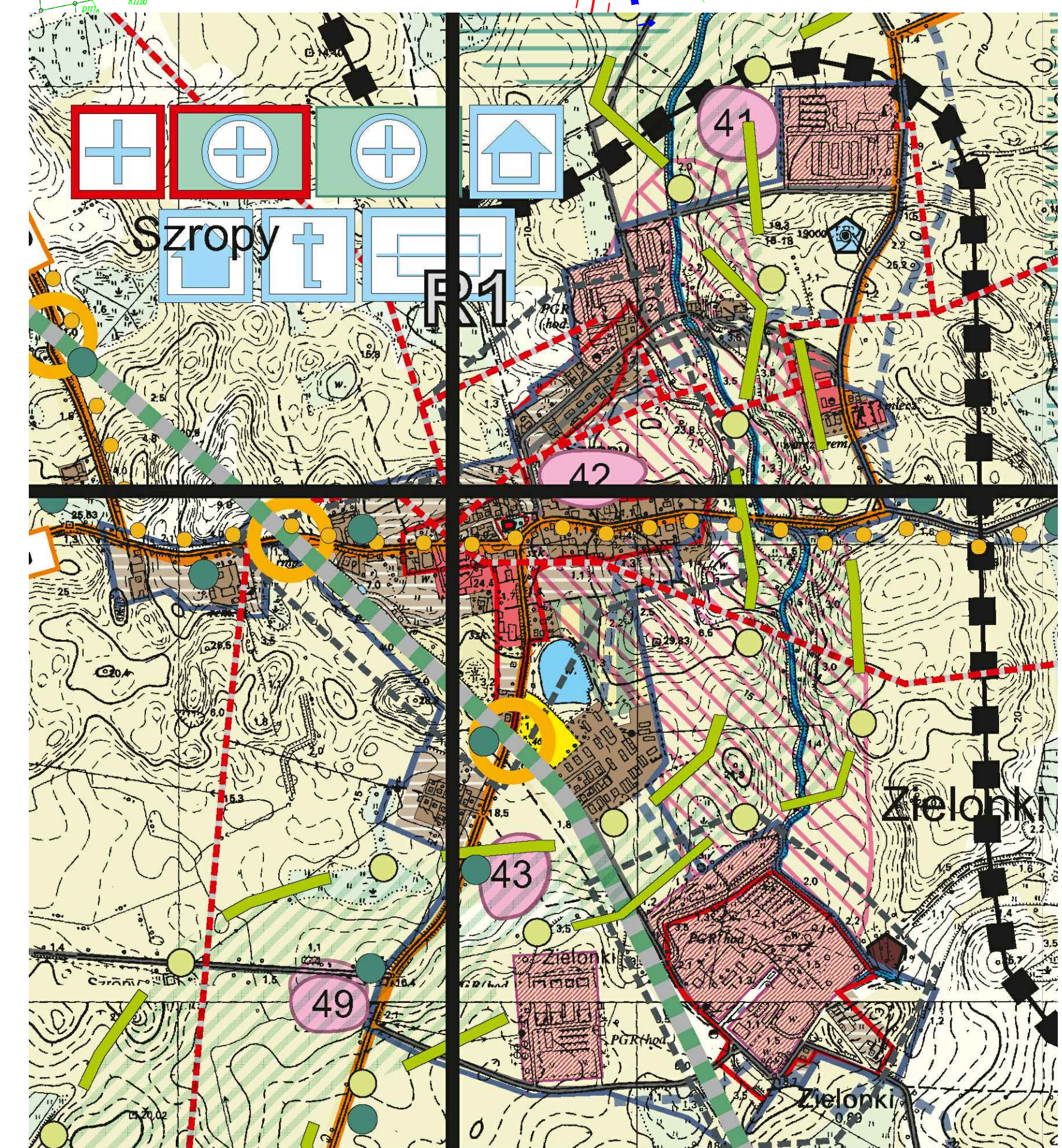
MN - tereny zabudowy mieszkaniowej jednorodzinnej  
MW - tereny zabudowy mieszkaniowej wielorodzinnej  
MU - tereny zabudowy mieszkaniowo-usługowej  
UP - tereny zabudowy usługowej, produkcyjnej, magazynowej, składowej  
RM - tereny zabudowy zagrodowej  
RU - tereny obsługi rolnictwa  
R - tereny rolne  
WS - tereny wód powierzchniowych śródlądowych  
RO - tereny ogrodów działkowych  
ZP - tereny zieleni urządzonej  
ZE - tereny zieleni ekologicznej  
ZC - tereny cmentarzów  
KP - tereny parków  
tereny urządzeń infrastruktury technicznej, w tym W - zaopatrzenia w wodę, K - kanalizacji sanitarnej, E - elektroenergetycznych, tereny dróg publicznych, w tym:  
KDL - ulic lokalnych  
KDD - dróg drogowych pozostałych  
KDW - tereny dróg wewnętrznych  
KDX - tereny ciągów pieszo-jazdnych

## ZASADY ZABUDOWY I ZAGOSPODAROWANIA TERENU

dominanta krajobrazowa do zachowania i ochrony  
aleje drzew o wysokich wartościach przyrodniczych do zachowania i ochrony  
pozostałe aleje drzew do zachowania i ochrony  
projektowany szlak rowerowy  
lokalne ścieżki rowerowe i piesze do uwzględnienia w zagospodarowaniu terenu  
krzyże i kapliczki do zachowania i ochrony  
linie elektroenergetyczne średnich napięć - ograniczenia w zagospodarowaniu  
strefa ochrony sanitarnej cmentarza  
zbiorniki wodne do zachowania  
rowy melioracyjne do zachowania  
pas zieleni izolacyjno-krajobrazowej wymagany w urządzeniu terenu

## OCHRONA ŚRODOWISKA KULTUROWEGO

obszary i obiekty wpisane do rejestru zabytków województwa pomorskiego  
strefa ochrony historyczno - kulturowej do zachowania i ochrony (zabytki nieruchome figuruje w Wojewódzkiej Ewidencji Zabytków i jednocześnie w Gminnej Ewidencji Zabytków)  
obiekty o wartościach historyczno - kulturowych do zachowania i ochrony (obiekty figuruje w Gminnej Ewidencji Zabytków)  
pozostałe obiekty o wartościach historyczno - kulturowych - współtworzące charakter zabudowy wsi  
strefa ochrony konserwatorskiej - granica historycznego układu ruralistycznego ujętego w Wojewódzkiej Ewidencji Zabytków  
strefa ochrony konserwatorskiej - zespołu dworsko - parkowego ujętego w Wojewódzkiej Ewidencji Zabytków  
strefa ochrony archeologicznej stanowiska archeologicznego ujętego w Wojewódzkiej Ewidencji Zabytków  
strefa ochrony ekspozycyjnej  
OZNACZENIA INFORMACYJNE  
obiekty nieistniejące  
historyczny przebieg dawnej linii kolejowej



Wyrys ze studium uwarunkowań i kierunków zagospodarowania przestrzennego gminy Stary Targ

<p><b>SYMBOLY OBLICZNIKI NA STREFY PRZESTRZENNE</b></p> <p>A - funkcjonalna, ogólna</p> <p>C - funkcjonalna, szczegółowa</p> <p>E - funkcjonalna, ekologiczna</p>	<p><b>SYMBOLY OBLICZNIKI NA STREFY PRZESTRZENNE</b></p> <p>1 - teren zabudowy mieszkaniowej jednorodzinnej</p> <p>2 - teren zabudowy mieszkaniowej wielorodzinnej</p> <p>3 - teren zabudowy mieszkaniowo-usługowej</p> <p>4 - teren zabudowy usługowej, produkcyjnej, magazynowej, składowej</p> <p>5 - teren zabudowy zagrodowej</p> <p>6 - teren obsługi rolnictwa</p> <p>7 - teren rolny</p> <p>8 - teren wód powierzchniowych śródlądowych</p> <p>9 - teren ogrodów działkowych</p> <p>10 - teren zieleni urządzonej</p> <p>11 - teren zieleni ekologicznej</p> <p>12 - teren cmentarza</p> <p>13 - teren parku</p> <p>14 - teren urządzeń infrastruktury technicznej</p> <p>15 - teren dróg publicznych</p> <p>16 - teren dróg wewnętrznych</p> <p>17 - teren ciągów pieszo-jazdnych</p>	<p><b>SYMBOLY OBLICZNIKI NA STREFY PRZESTRZENNE</b></p> <p>1 - teren zabudowy mieszkaniowej jednorodzinnej</p> <p>2 - teren zabudowy mieszkaniowej wielorodzinnej</p> <p>3 - teren zabudowy mieszkaniowo-usługowej</p> <p>4 - teren zabudowy usługowej, produkcyjnej, magazynowej, składowej</p> <p>5 - teren zabudowy zagrodowej</p> <p>6 - teren obsługi rolnictwa</p> <p>7 - teren rolny</p> <p>8 - teren wód powierzchniowych śródlądowych</p> <p>9 - teren ogrodów działkowych</p> <p>10 - teren zieleni urządzonej</p> <p>11 - teren zieleni ekologicznej</p> <p>12 - teren cmentarza</p> <p>13 - teren parku</p> <p>14 - teren urządzeń infrastruktury technicznej</p> <p>15 - teren dróg publicznych</p> <p>16 - teren dróg wewnętrznych</p> <p>17 - teren ciągów pieszo-jazdnych</p>
---	---	---

