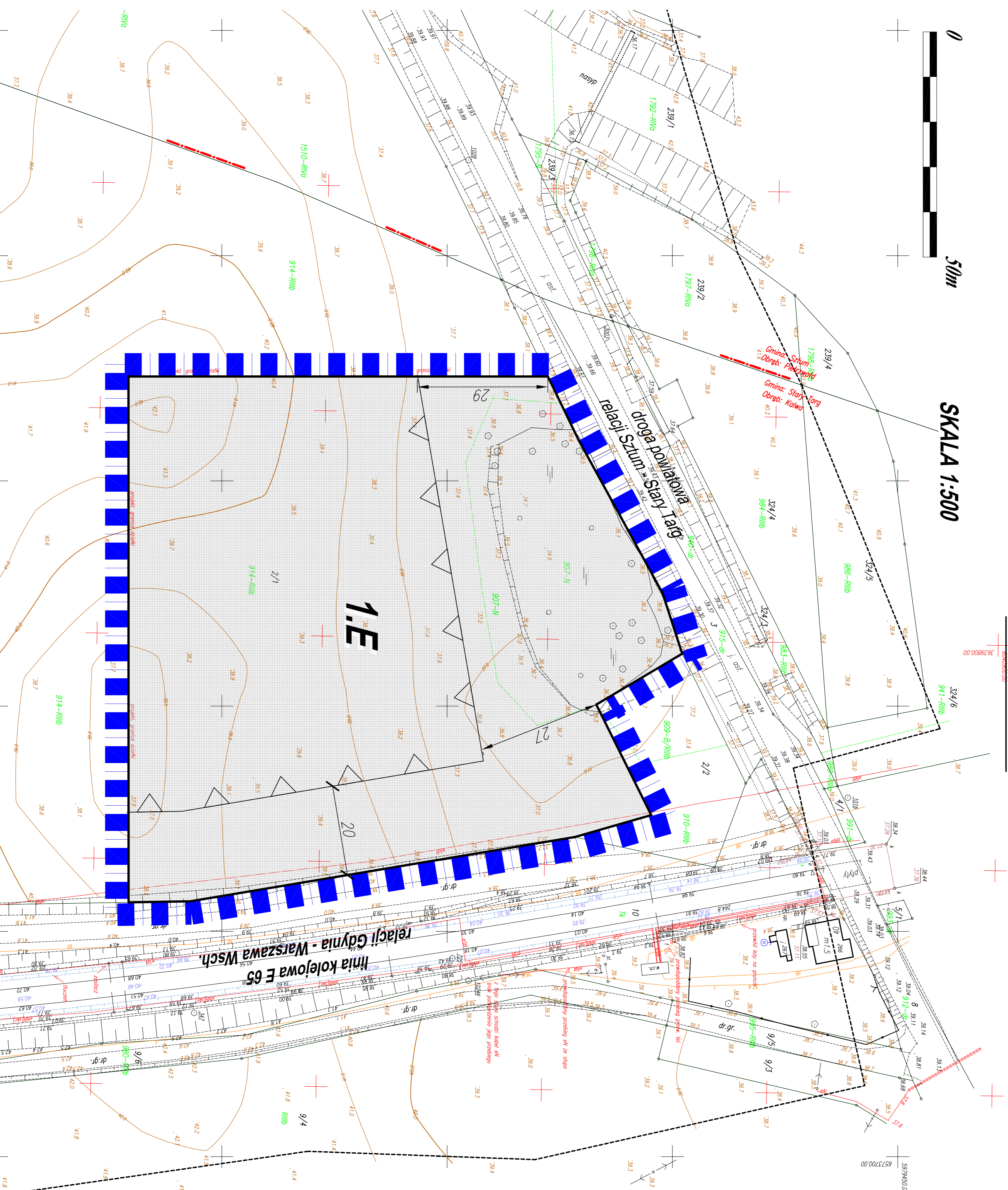
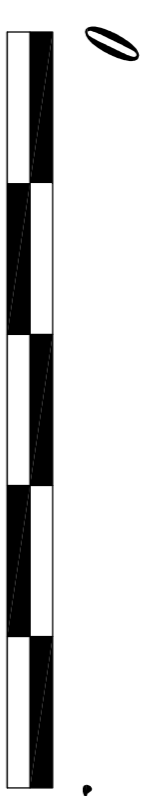


GINNA STARY TARG
MIEJSCOWY PLAN ZAGOSPODAROWANIA PRZESTRZENNEGO TERENU OBEJMUJĄCEGO CZĘŚĆ DZ. NR 2/1 W OBRĘBIE GEODEZYJNYM KALWA

RYSUNEK PLANU

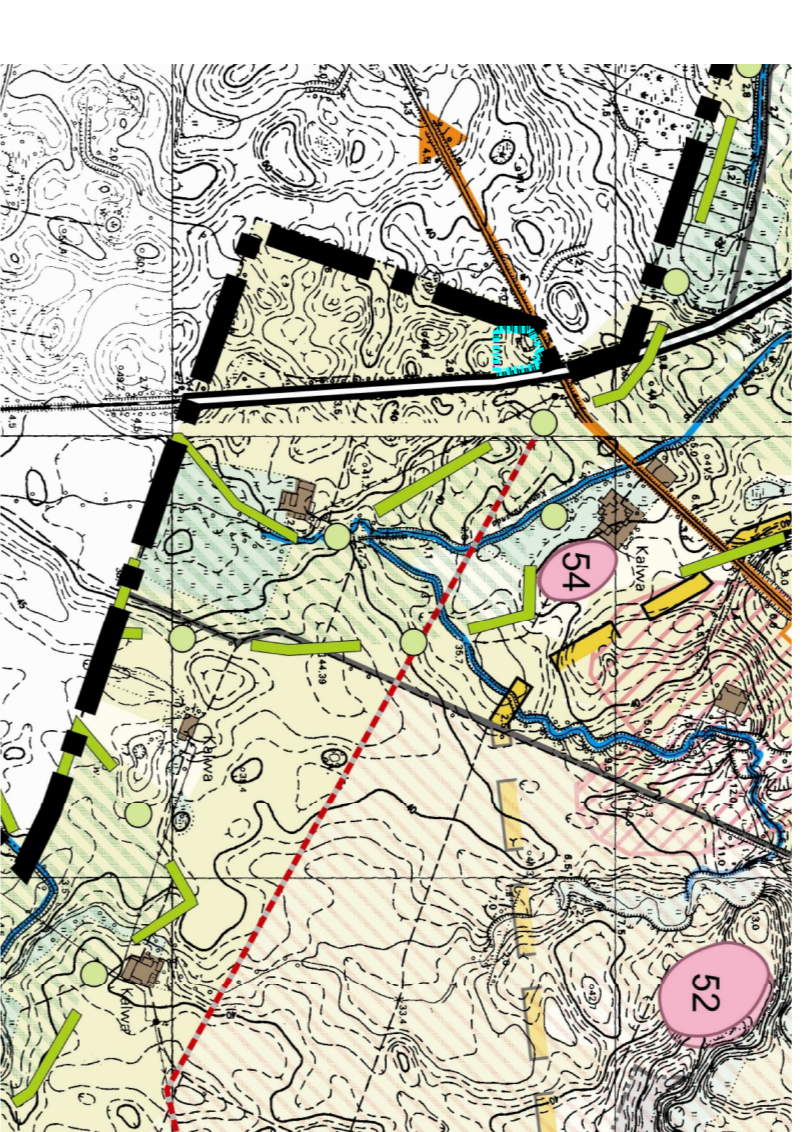
SKALA 1:500

50m



ZAŁĄCZNIK NR 1
do Uchwały Nr Rady Gminy Stary Targ
z dnia

WYRYS z obowiązującego Studium uwarunkowań i kierunków
zagospodarowania przestrzennego gminy Stary Targ



	GRANICA ADMINISTRACYJNA GMINY
	TERENY ROLNE
	DROGI LOKALNE - drogi powiatowe
	LINIA KOLEJOWA PIERWSZORZĘDZONA O ZNAMENIENIU KRAJOWYM

LEGENDA:

	granica opracowania planu
	granica gminy
	linie rozgraniczające tereny o różnym przeznaczeniu lub różnych zasadach zagospodarowania
	nieprzekraczalne linie zabudowy
	oznaczenie identyfikujące teren – przeznaczenie terenu
	E – teren infrastruktury technicznej elektroenergetycznej

DOM
PRZEDSIĘBIORSTWO PROJEKTOWO-REALIZACYJNE

"Dolina 50. z o.o."
63-200 Szumary, Cieplice 16, 63-200 Szumary
tel. 91 50 20 25, 51 74 00 00, 51 74 00 01

GINNA STARY TARG
MIEJSCOWY PLAN ZAGOSPODAROWANIA PRZESTRZENNEGO
TERENU OBEJMUJĄCEGO CZĘŚĆ DZ. NR 2/1 W OBRĘBIE GEODEZYJNYM KALWA
KINIVIA PLANI

Główny projektant: dr inż. arch. Barbara Jaceczak - Sędziwska
Opisowniki: inż. Renata Krawczyńska
Data opracowania: maj 2014r.