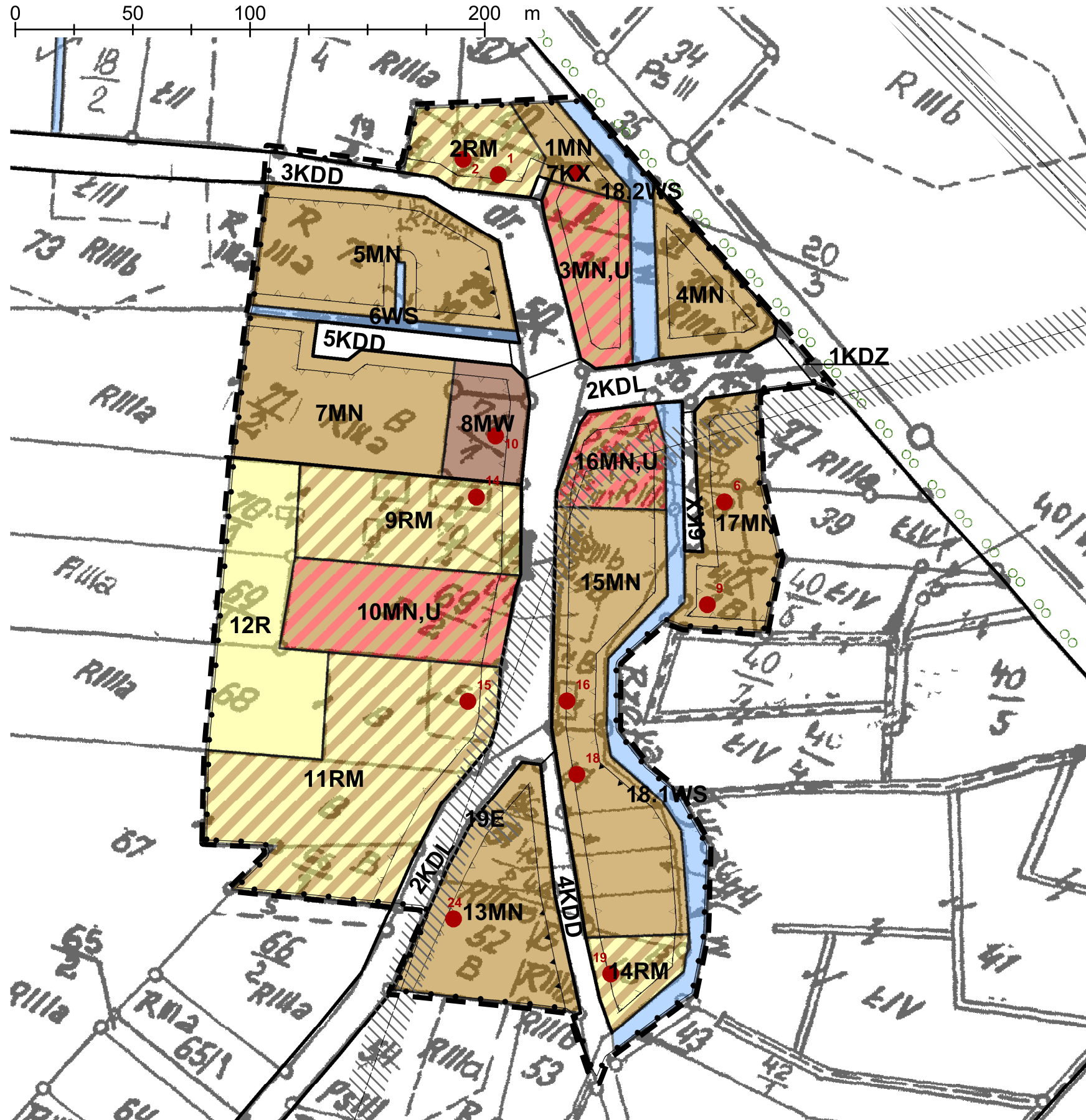
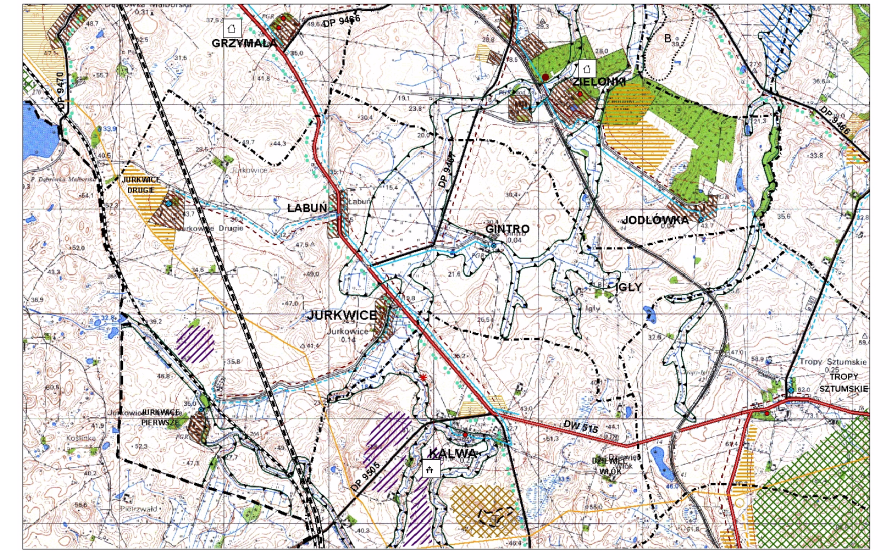


GMINA STARY TARG, OBREB JURKOWICE SKALA 1:2 000
MIEJSCOWY PLAN ZAGOSPODAROWANIA PRZESTRZENNEGO
TERENU ZAINWESTOWANIA WSI JURKOWICE



Mapa katastralna z zasobów Powiatowego Ośrodka Dokumentacji Geodezyjnej i Kartograficznej w Sztumie w bazie informatycznej EWMAPA 5, w układzie "1965". Baza aktualna na dzień 30.06.2003 r.

WYRYS ZE STUDIUM UWARUNKOWAŃ I KIERUNKÓW
 ZAGOSPODAROWANIA PRZESTRZENNEGO
 GMINY STARY TARG, OBREB JURKOWICE



OZNACZENIA

- granica opracowania planu
- linie rozgraniczające tereny o różnej funkcji lub różnych zasadach zagospodarowania
- nieprzekraczalne linie zabudowy
- trasy rowerowe lokalne
- MN teren zabudowy mieszkaniowej jednorodzinnej
- MW teren zabudowy mieszkaniowej wielorodzinnej
- MN,U teren zabudowy mieszkaniowo-usługowej
- RM teren zabudowy zagrodowej
- R teren rolny
- WS teren wód śródlądowych
- E teren urządzeń elektroenergetycznych-trafostacja
- tereny dróg:
 - KDZ - drogi zbiorcze
 - KDL - drogi lokalne
 - KDD - drogi dojazdowe
 - KX - ciągi pieszo - jezdne
- zabytki nieruchome wskazane przez Wojewódzkiego Konserwatora Zabytków do ochrony aktem prawa miejscowego (art.145 ustawy o ochronie zabytków i opiece nad zabytkami)
- historyczny układ ruralistyczny
- linia energetyczna 15kV
- strefa ochronna od linii energetycznych 15kv

BIURO PLANOWANIA PRZESTRZENNEGO W GDAŃSKU		
MIEJSCOWY PLAN ZAGOSPODAROWANIA PRZESTRZENNEGO WSI JURKOWICE		
	imię i nazwisko	podpis
Główny projektant	mgr inż. arch. Bogumiła Beneda	
Zespół autorski	inż. Danuta Górską mgr Krystyna Grabska mgr inż. Alina Poznerowicz mgr inż. Piotr Gajewski mgr Małgorzata Grechuta mgr inż. arch. Anna Biernat	
Prezes BPP	arch. Artur Kostarczyk	
nr umowy	data	SKALA 1:2000