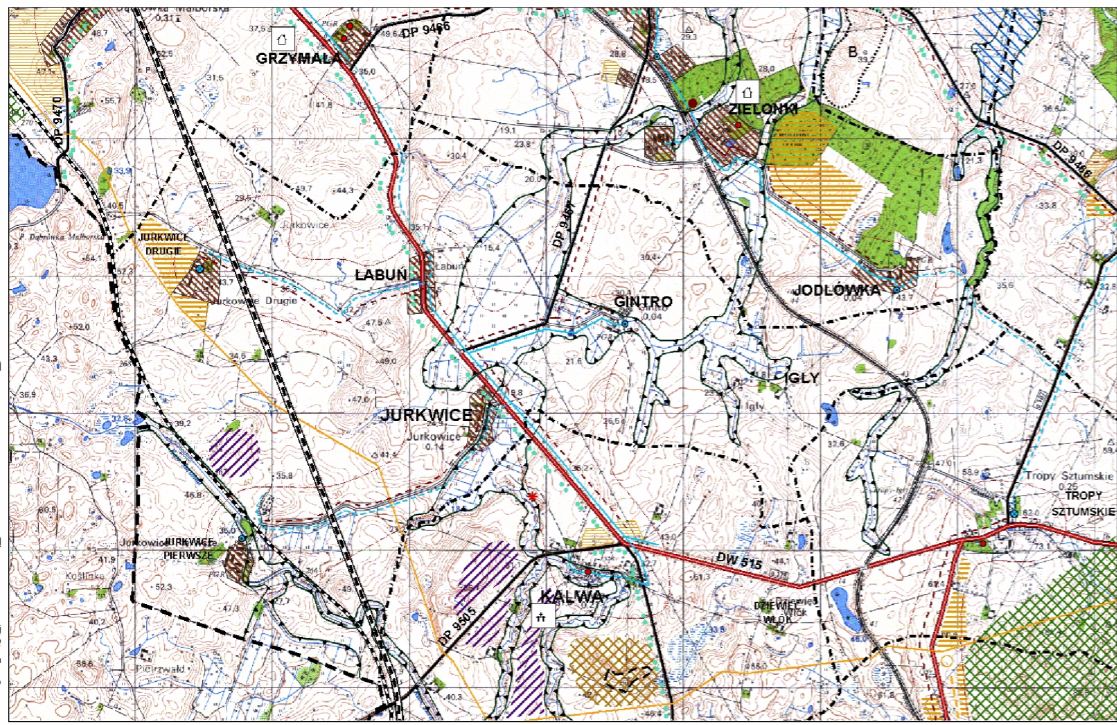


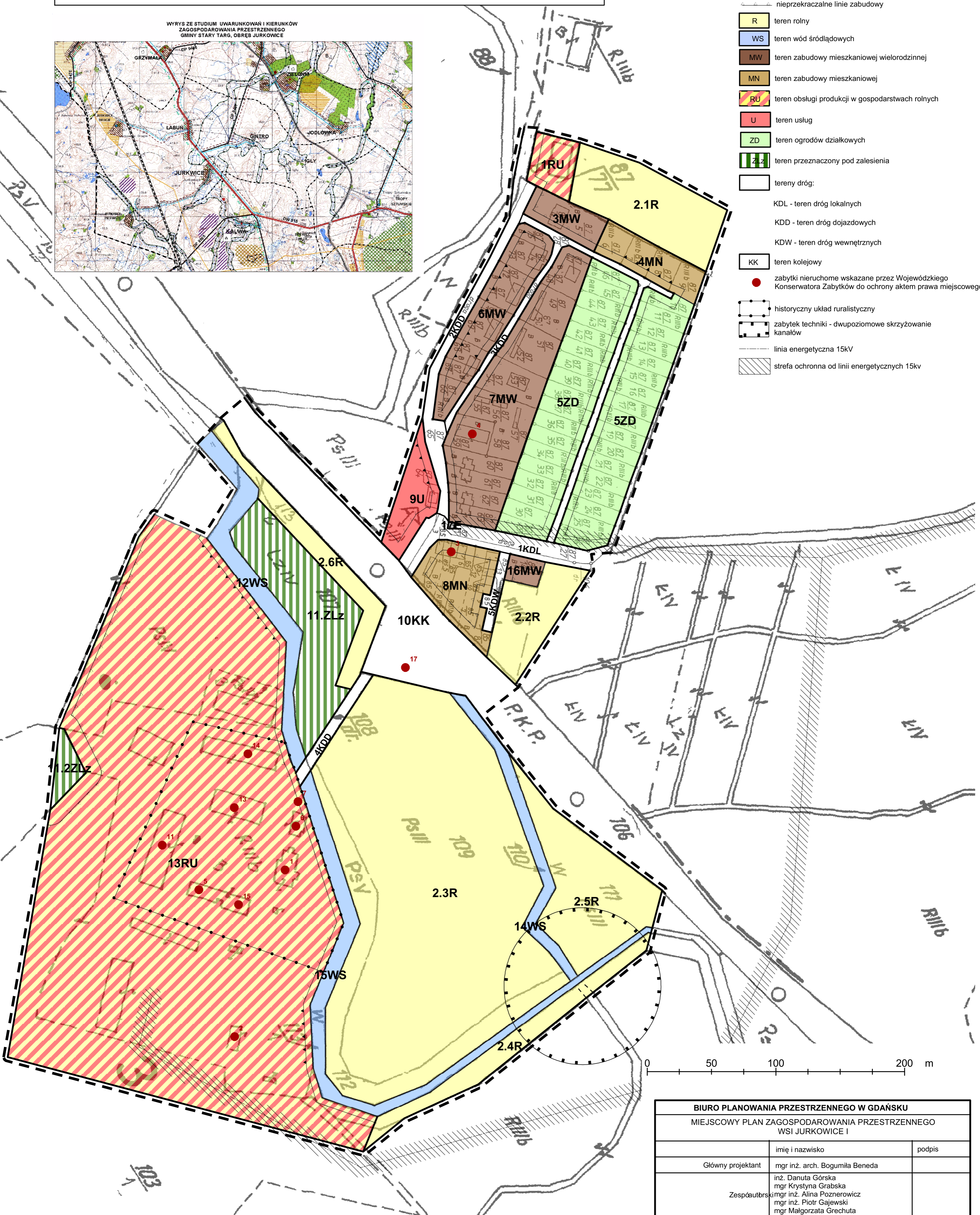
**GMINA STARY TARG, OBRĘB JURKOWICE SKALA 1:2 000**  
**MIEJSCOWY PLAN ZAGOSPODAROWANIA PRZESTRZENNEGO**  
**TERENU ZAINWESTOWANIA WSI JURKOWICE PIERWSZE**

WYRYS ZE STUDIUM UWARUNKOWAŃ I KIERUNKÓW  
 ZAGOSPODAROWANIA PRZESTRZENNEGO  
 GMINY STARY TARG, OBRĘB JURKOWICE



**OZNACZENIA**

- granica opracowania planu
- linie rozgraniczające tereny o różnej funkcji lub różnych zasadach zagospodarowania
- nieprzekraczalne linie zabudowy
- R teren rolny
- WS teren wód śródlądowych
- MW teren zabudowy mieszkaniowej wielorodzinnej
- MN teren zabudowy mieszkaniowej
- RU teren obsługi produkcji w gospodarstwach rolnych
- U teren usług
- ZD teren ogrodów działkowych
- ZLz teren przeznaczony pod zalesienia
- tereny dróg:
  - KDL - teren dróg lokalnych
  - KDD - teren dróg dojazdowych
  - KDW - teren dróg wewnętrznych
- KK teren kolejowy
- zabytki nieruchome wskazane przez Wojewódzkiego Konserwatora Zabytków do ochrony aktem prawa miejscowego
- historyczny układ ruralistyczny
- zabytek techniki - dwupoziomowe skrzyżowanie kanałów
- linia energetyczna 15kV
- strefa ochronna od linii energetycznych 15kV



0 50 100 200 m

BIURO PLANOWANIA PRZESTRZENNEGO W GDAŃSKU		
MIEJSCOWY PLAN ZAGOSPODAROWANIA PRZESTRZENNEGO WSI JURKOWICE I		
	imię i nazwisko	podpis
Główny projektant	mgr inż. arch. Bogumiła Beneda	
Zespół autorski	inż. Danuta Górską mgr Krystyna Grabska mgr inż. Alina Poznerowicz mgr inż. Piotr Gajewski mgr Małgorzata Grechuta mgr inż. arch. Anna Biernat	
Prezes BPP	arch. inż. Artur Kostarczyk	
nr umowy	data	SKALA 1:2000

Mapa katastralna z zasobów Powiatowego Ośrodka Dokumentacji Geodezyjnej i Kartograficznej w Sztumie w bazie informatycznej EWMAPA 5, w układzie "1965". Baza aktualna na dzień 30.06.2003 r.