

GMINA STARY TARG, OBREB JURKOWICE SKALA 1:2 000

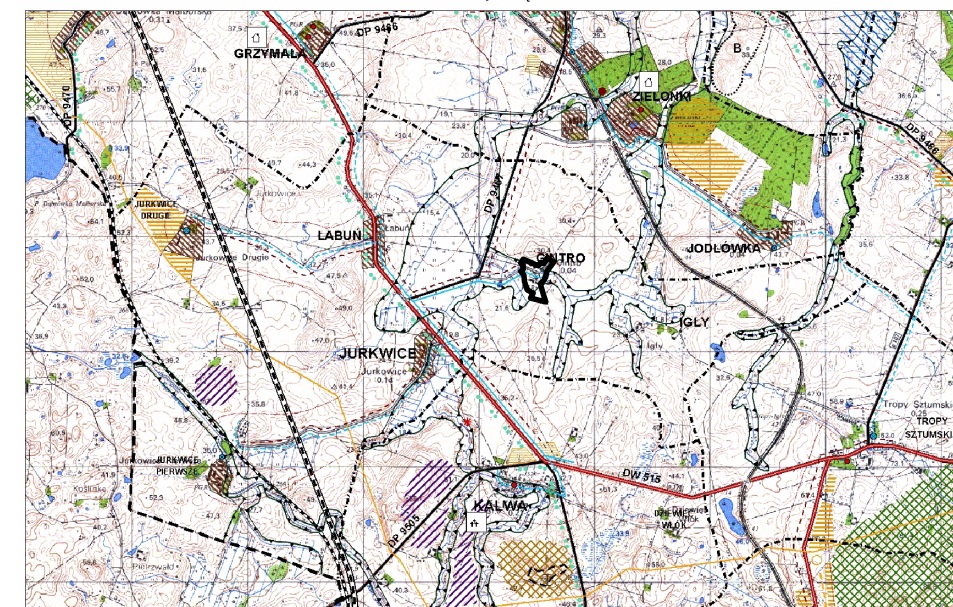
MIEJSCOWY PLAN ZAGOSPODAROWANIA PRZESTRZENNEGO TERENU ZAINWESTOWANIA WSI GINTRO

0 50 100 200 m



Mapa katastralna z zasobów Powiatowego Ośrodka Dokumentacji Geodezyjnej i Kartograficznej w Sztumie w bazie informatycznej EWMAPA5, w układzie "1965". Baza aktualna na dzień 30.06.2003 r.

WYRYS ZE STUDIUM UWARUNKOWAŃ I KIERUNKÓW ZAGOSPODAROWANIA PRZESTRZENNEGO GMINY STARY TARG, OBREB JURKOWICE



OZNACZENIA

- granica opracowania planu
- linie rozgraniczające tereny o różnej funkcji lub różnych zasadach zagospodarowania
- linie rozgraniczające tereny o tej samej funkcji lecz różnych zasadach zagospodarowania
- △ nieprzekraczalne linie zabudowy
- R teren rolny
- WS teren wód śródlądowych
- MW teren zabudowy mieszkaniowej wielorodzinnej
- MN teren zabudowy mieszkaniowej jednorodzinnej
- RU teren obsługi produkcji w gospodarstwach rolnych
- tereny urządzeń infrastruktury technicznej:
 - E - tereny urządzeń elektroenergetycznych
 - W - tereny urządzeń wodociagowych
- tereny dróg:
 - KDD - teren dróg dojazdowych
 - KX - teren ciągów pieszo-jezdných
- zabytki nieruchome wskazane przez Wojewódzkiego Konserwatora Zabytków do ochrony aktem prawa miejscowego
- historyczny układ ruralistyczny
- linia energetyczna 15kV
- strefa ochronna od linii energetycznych 15kV

BIURO PLANOWANIA PRZESTRZENNEGO W GDAŃSKU		
MIEJSCOWY PLAN ZAGOSPODAROWANIA PRZESTRZENNEGO WSI GINTRO		
	imię i nazwisko	podpis
Główny projektant	mgr inż. arch. Bogumiła Beneda	
Zespół autorski	inż. Danuta Górską mgr Krystyna Grabska mgr inż. Alina Poznerowicz mgr inż. Piotr Gajewski mgr Małgorzata Grechuta mgr inż. arch. Anna Biernat	
Prezes BPP	arch. i arch. Artur Kostarczyk	
nr umowy	data	SKALA 1:2000