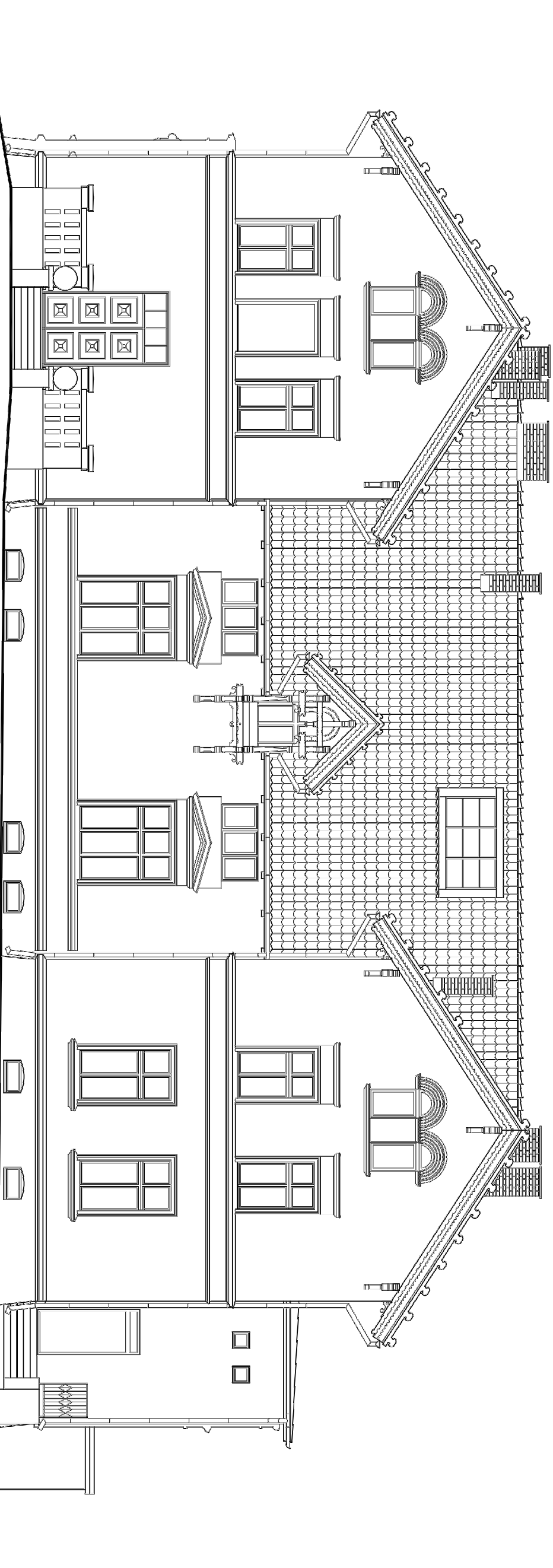


# ELEWACJA FRONTOWA SKALA 1:100



## ZAKRES PRAC OBJĘTYCH OPRACOWANIEM:

- wymiana pokrycia dachowego z dachówki ceramicznej na dachówkę typ holenderka/zakładkowa;
- montaż membrany + wymiana tań i kontrtań;
- wykonanie wyłazłów dachowych (kominarskich) x2;
- montaż ław kominarskich x2;
- wymiana rynien i rur spustowych;
- montaż plotków przeciwsłonegowych;
- wykonanie obróbek dekarско-blacharских

## A. M. N I E R U C H O M O Ś C I

|                      |  |                      |
|----------------------|--|----------------------|
| Nazwa i adres Dbięku | Remont budynku mieszkalnego wielorodzinnego Grzywnaty 5, 82-410 Stary Targ dz. nr 225/1 obr. Dąbrówka Małoborska | Branta Architektura  |
| Investor             | Gmina Stary Targ   | Data:<br>Lipiec 2016 |
| Projektant           | mgr inż. Andrzej Kerciniak upr. nr PDW/0320/PWKR/11 upr. nr PDW/0056/PWDS/15                                     | Skala<br>1:100       |
| Tytuł Rysunku        | ELEWACJA FRONTOWA  | Nr. Rys.             |