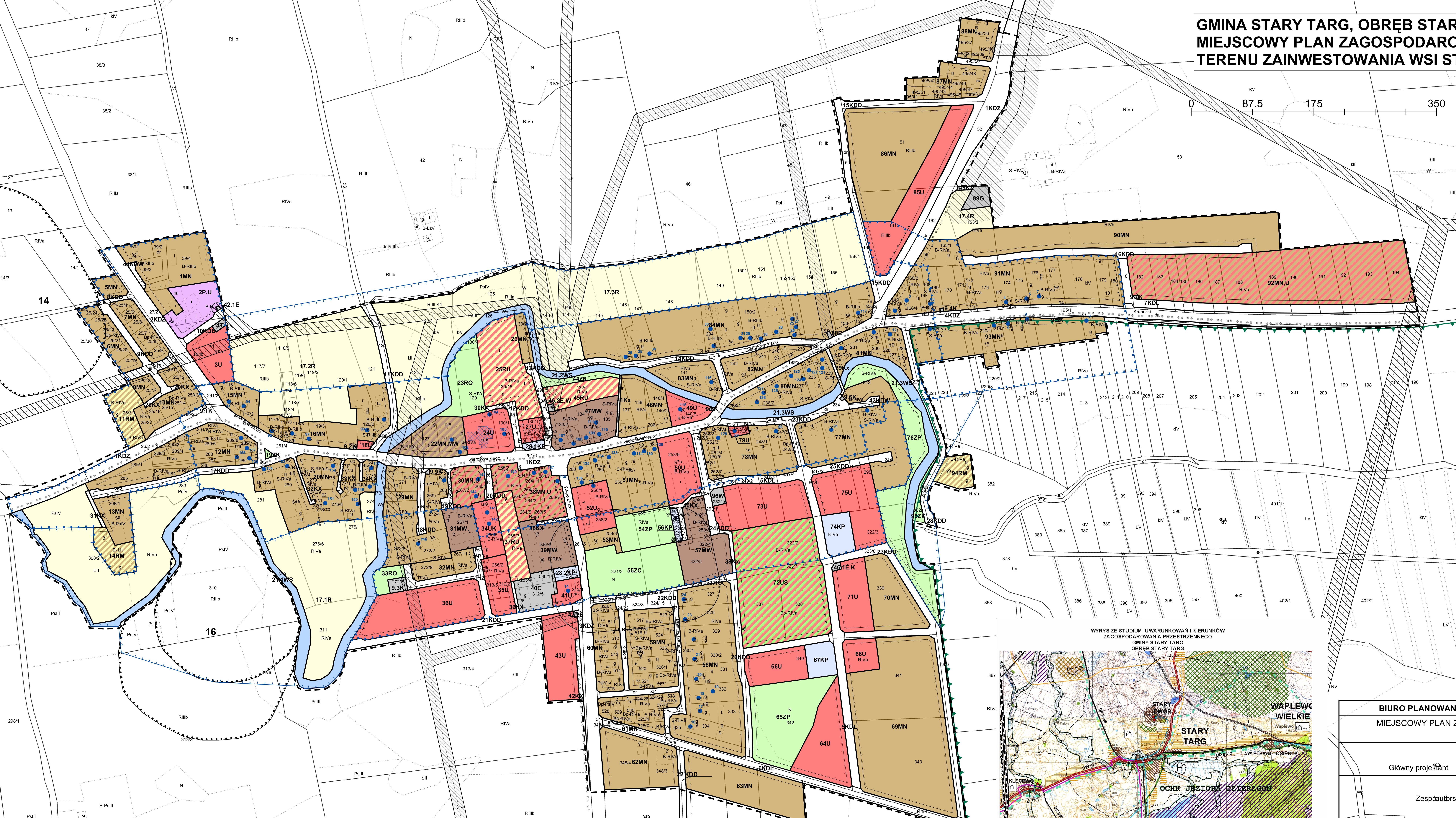


GMINA STARY TARG, OBREB STARY TARG **SKALA 1:2 000**
MIJSCOWY PLAN ZAGOSPODAROWANIA PRZESTRZENNEGO
TERENU ZAINWESTOWANIA WSI STARY TARG

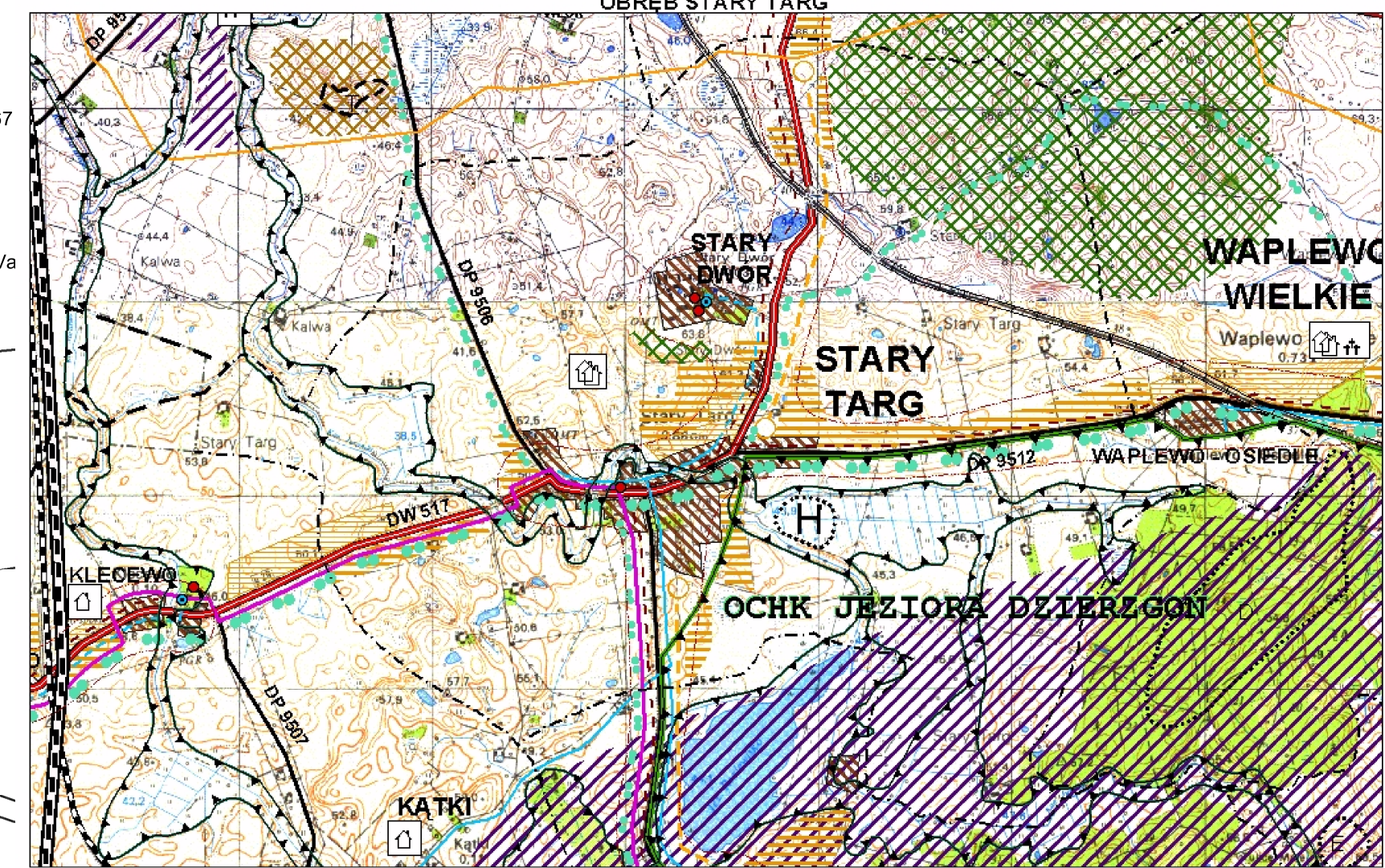
0 87.5 175 350 m
 Załącznik nr 1 do Uchwały nr XXXIV/343/2006 Rady Gminy w Starym Targu z dnia 31.08.2006 r.

- OZNACZENIA**
- granica opracowania planu
 - linie rozgraniczające tereny o różnej funkcji lub różnych zasadach zagospodarowania
 - granica Obszaru Chronionego Krajobrazu
 - nieprzekraczalne linie zabudowy
 - R teren rolny
 - WS teren wod śródlądowych
 - ZK teren zieleni krajobrazowej
 - ZP teren zieleni urządzonej
 - ZC teren cmentarza
 - RO teren ogrodów i sadów
 - MN teren zabudowy mieszkaniowej jednorodzinnej
 - MNw teren zabudowy mieszkaniowej wielorodzinnej
 - MNU teren zabudowy zagrodowej
 - MNUu teren zabudowy mieszkaniowo - usługowej
 - U teren usług
 - US teren sportu i rekreacji
 - RU teren obsługi produkcji w gospodarstwach rolnych
 - P teren produkcji, składów, baz
 - teren urządzeń infrastruktury technicznej:
 - E - teren urządzeń elektroenergetycznych
 - W - teren urządzeń zaopatrzenia w wodę
 - K - teren urządzeń kanalizacji sanitarnej
 - G - teren urządzeń gazownictwa
 - C - teren urządzeń kotłowni
 - KP teren parkingów
 - tereny dróg:
 - KDZ - teren dróg zbiorczych
 - KDL - teren dróg lokalnych
 - KDD - teren dróg dojazdowych
 - KX - teren ciągów pieszo-jezdnych
 - Kx - teren ciągów pieszych
 - trasa rowerowa międzynarodowa R1
 - trasy rowerowe lokalne
 - nieruchomości zabytkowe budynkowe wpisane do rejestru zabytków
 - historyczny układ ruralistyczny
 - strefa ochrony konserwatorskiej dworskiego historycznego zespołu budowlanego z zakazem zabudowy (art.19 ust.3 ustawy o ochronie zabytków i opiece nad zabytkami)
 - strefa ochrony konserwatorskiej dworskiego historycznego zespołu budowlanego z ograniczeniami zabudowy (art.19 ust.3 ustawy o ochronie zabytków i opiece nad zabytkami)
 - zabytki nieruchome wskazane przez Wojewódzkiego Konserwatora
 - Zabytków do ochrony aktem prawa miejscowego (art.145 ustawy o ochronie zabytków i opiece nad zabytkami)
 - gazociąg wysokiego ciśnienia
 - linia energetyczna 15kV
 - strefa ochronna od gazociągu i linii energetycznych 15kV
 - strefa uciążliwości cmentarza
 - 22 stanowisko archeologiczne



Mapa katastralna z zasobów Powiatowego Ośrodka Dokumentacji Geodezyjnej i Kartograficznej w Sztumie w bazie informatycznej EWMAPA5, w układzie "1965". Baza aktualna na dzień 30.06.2003 r.

WRYŚ ZE STUDIUM UWARUNKOWAŃ I KIERUNKÓW ZAGOSPODAROWANIA PRZESTRZENNEGO GMINY STARY TARG OBREB STARY TARG



BIURO PLANOWANIA PRZESTRZENNEGO W GDAŃSKU		
MIJSCOWY PLAN ZAGOSPODAROWANIA PRZESTRZENNEGO WSI STARY TARG		
	imię i nazwisko	podpis
Główny projektant	mgr inż. arch. Bogumiła Beneda	
Zespół autorów	inż. Danuta Górską mgr Krystyna Grabska mgr inż. Alina Poznerowicz mgr inż. Piotr Gajewski mgr Małgorzata Grechuta mgr inż. arch. Anna Biernat	
Przewodniczący	Prezes BPP	arch. Artur Kostarczyk
nr umowy	data	SKALA 1:2000