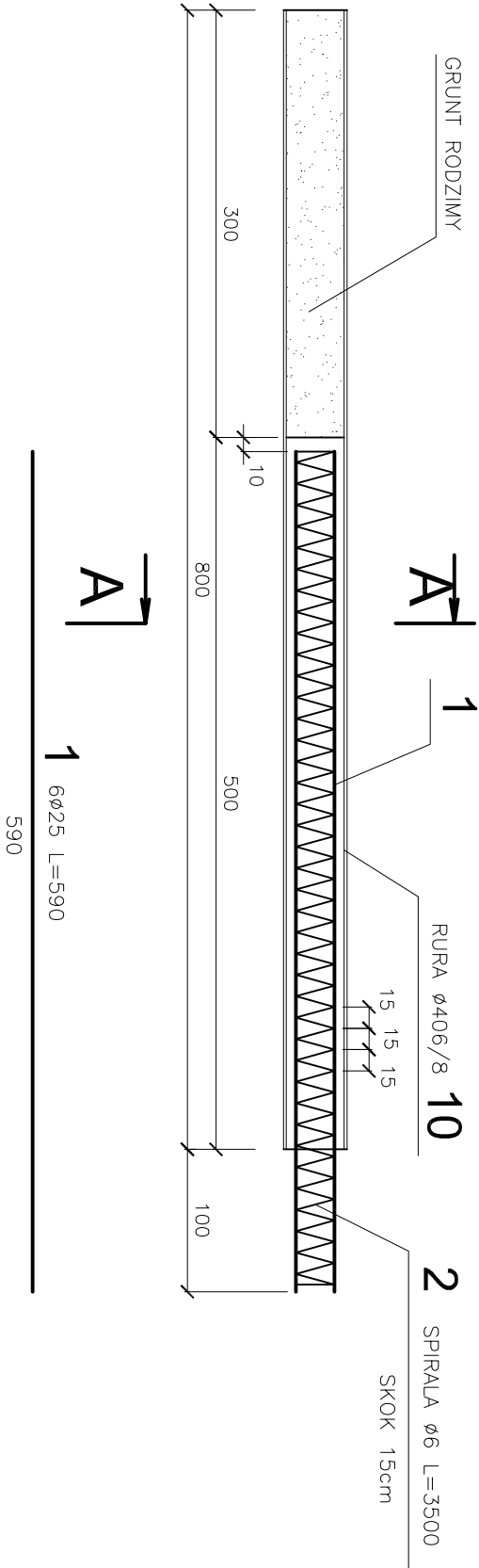
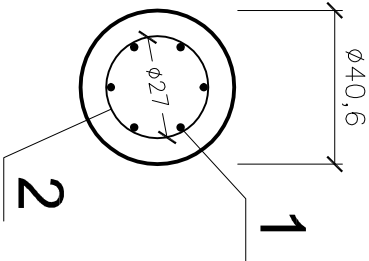


ZBROJENIE PALA 1:50

SZTUK 8



A-A 1:20



ZESTAWIENIE STALI DLA RURY					
POZ.	ELEMENT	ILOŚĆ SZTUK	DEŁGOSĆ (m) 1 szt (m)	ŁĄCZNA (m) 1 mb (kg)	MAŁA (kg) całk. (kg)
10	Rura 406/8	1	8,000	8,00	78,6
Razem					628,80
Ogółem dla 1rury					629
Ogółem dla 8 rur					5032

ZESTAWIENIE STALI ZBROJENIOWEJ						
NR	φ	dl.1szt(m)	ilość sztuk	A-IIIIN		
				6	8	25
1	25	5,90	6			35,40
2	6	35,00	1	35,00		
długość łączna (m)				35,00		35,40
masa 1 mb (kg/m)				0,222	0,395	3,850
masa łączna (kg)				7,77		136,29
masa całkowita dla 1 pala						144,06
masa całkowita dla 8 pali A-IIIIN (kg)						1152

RURY STAL R35

STAL ZBROJENIOWA A-IIIN

BETON B30

UNIMOST Andrzei Mieszczuk, 80-281Gdańsk ul. Leśna Góra 23/24				
Funkcja, Imię, Nazwisko, uprawnienia		Podpis	Obiekt	
Projektant mgr inż. ANDRZEJ MIESZCZUK upr. bud. N° 234/GS/01 do projektowania i kierowania robotami w specjalności konstrukcyjno-budowlanej			REMONT MOSTU DROGOWEGO NA KANAŁE JURANDA W M. TULICE	
Sprawdzający mgr inż. AGATA OBARZANEK upr. bud. N° POM/0205/PODM/07 do projektowania bez ograniczeń w specjalności mostowej			Tytuł rysunku: ZBROJENIE PALA	
			Zlecenie nr RG+ZZ223/3/2013	
			Data oprac. 07. 2013r.	
			Nr arch. 13-28	
			skala: 1:50, 1:20	
			7	