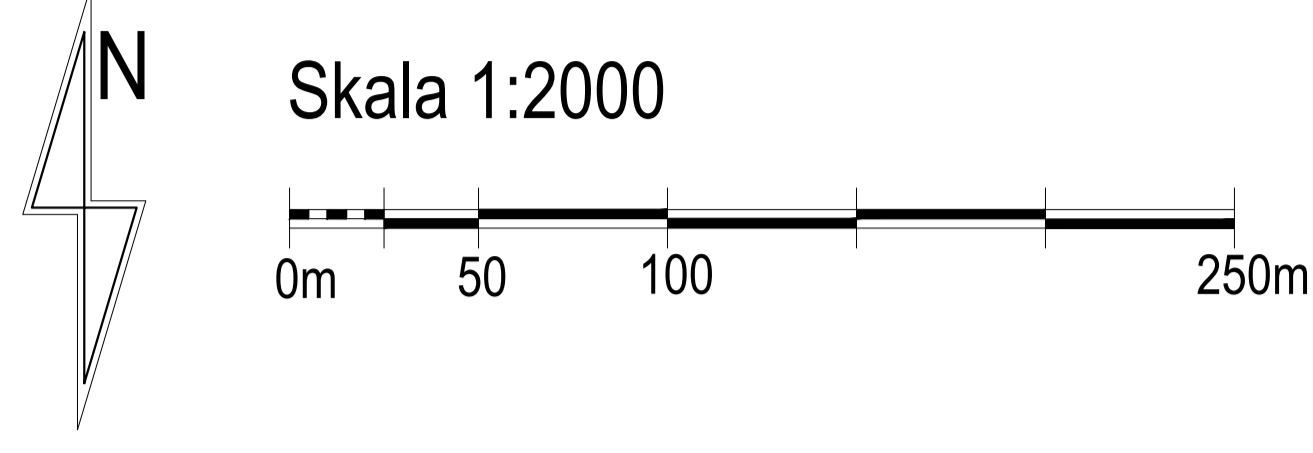


# MIJSCOWY PLAN ZAGOSPODAROWANIA PRZESTRZENNEGO OBSZARU ZAINWESTOWANIA WSI SZROPY - ZIELONKI

Załącznik nr 1 do Uchwały nr..... Rady Gminy wStarym Targu  
z dnia .....



## OZNACZENIA

- granica opracowania miejscowego planu zagospodarowania przestrzennego
- linie rozgraniczające tereny o różnym przeznaczeniu lub różnych zasadach zagospodarowania
- - - nieprzekraczalne linie zabudowy
- oznaczenia cyfrowe - literyw identyfikujące tereny w liniach rozgraniczających, gdzie cyfra określa numer porządkowy terenu, oznaczenia literowe funkcję, przeznaczenie terenu

## FUNKCJE, PRZEZNACZENIE TERENÓW

- MN - tereny zabudowy mieszkaniowej jednorodzinnej
- MW - tereny zabudowy mieszkaniowej wielorodzinnej
- MU, MW - tereny zabudowy mieszkaniowej jednorodzinnej i wielorodzinnej
- U - tereny zabudowy usługowej
- US - teren sportu i rekreacji
- MU - tereny zabudowy mieszkaniowo-usługowej
- UP - tereny zabudowy usługowej, produkcyjnej, magazynowej, складowej
- RM - tereny zabudowy zagrodowej
- RU - tereny obsługi rolnictwa
- R - tereny rolne
- WS - tereny wód powierzchniowych śródlądowych
- RO - tereny ogrodów działkowych
- ZP - tereny zieleni urządzonej
- ZE - tereny zieleni ekologicznej
- ZC - teren cmentarza
- KP - tereny parkingów
- tereny urządzeń infrastruktury technicznej, w tym W - zaopatrzenia w wodę, K - kanalizacji sanitarnej, E - elektroenergetycznych,
- tereny dróg publicznych, w tym: KDL - drogi lokalne KDD - drogi dopjazdowe
- KDW - tereny dróg wewnątrzterenowych
- KDX - tereny ciągów pieszo-cyklistycznych

## ZASADY ZABUDOWY I ZAGOSPODAROWANIA TERENU

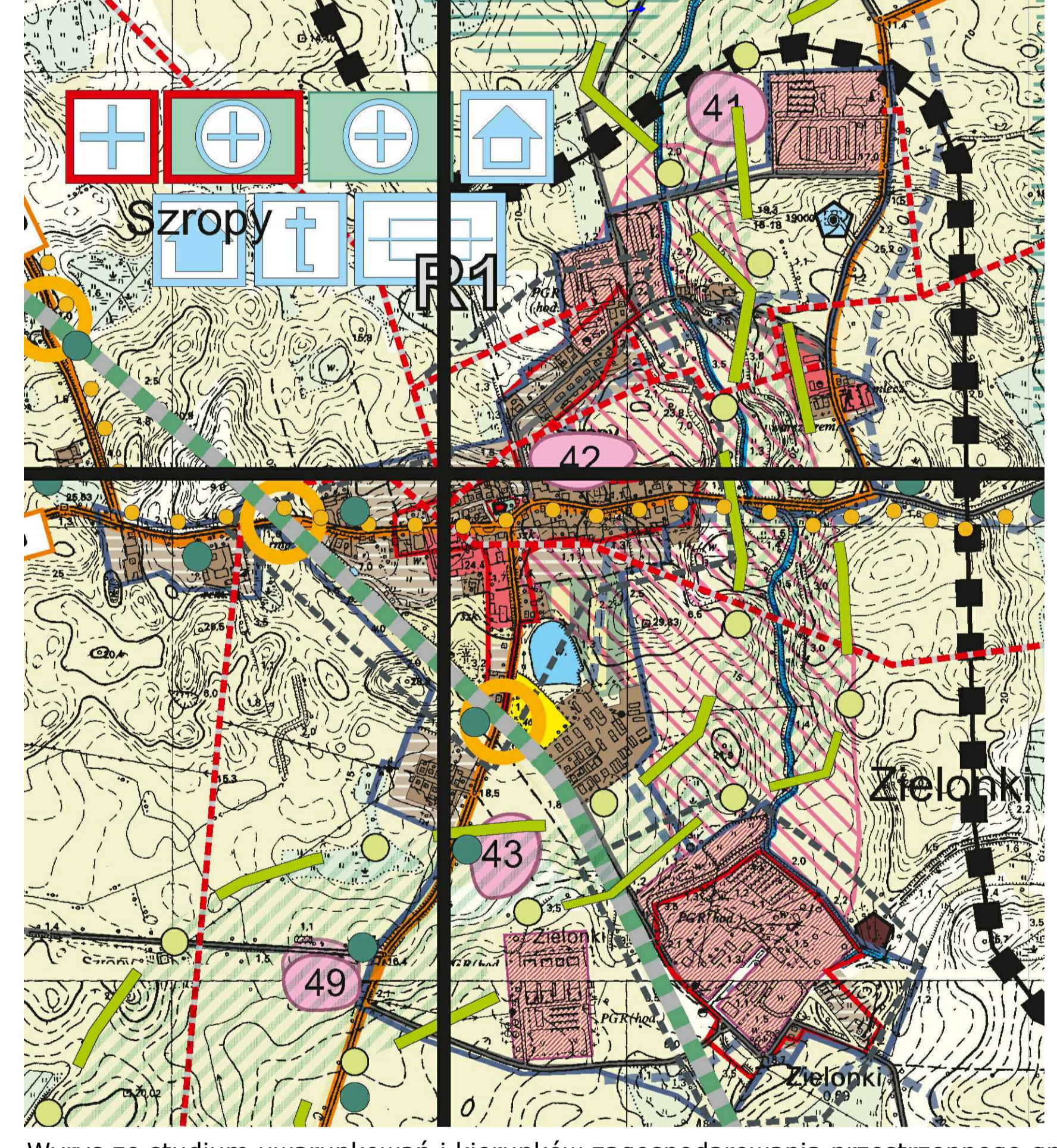
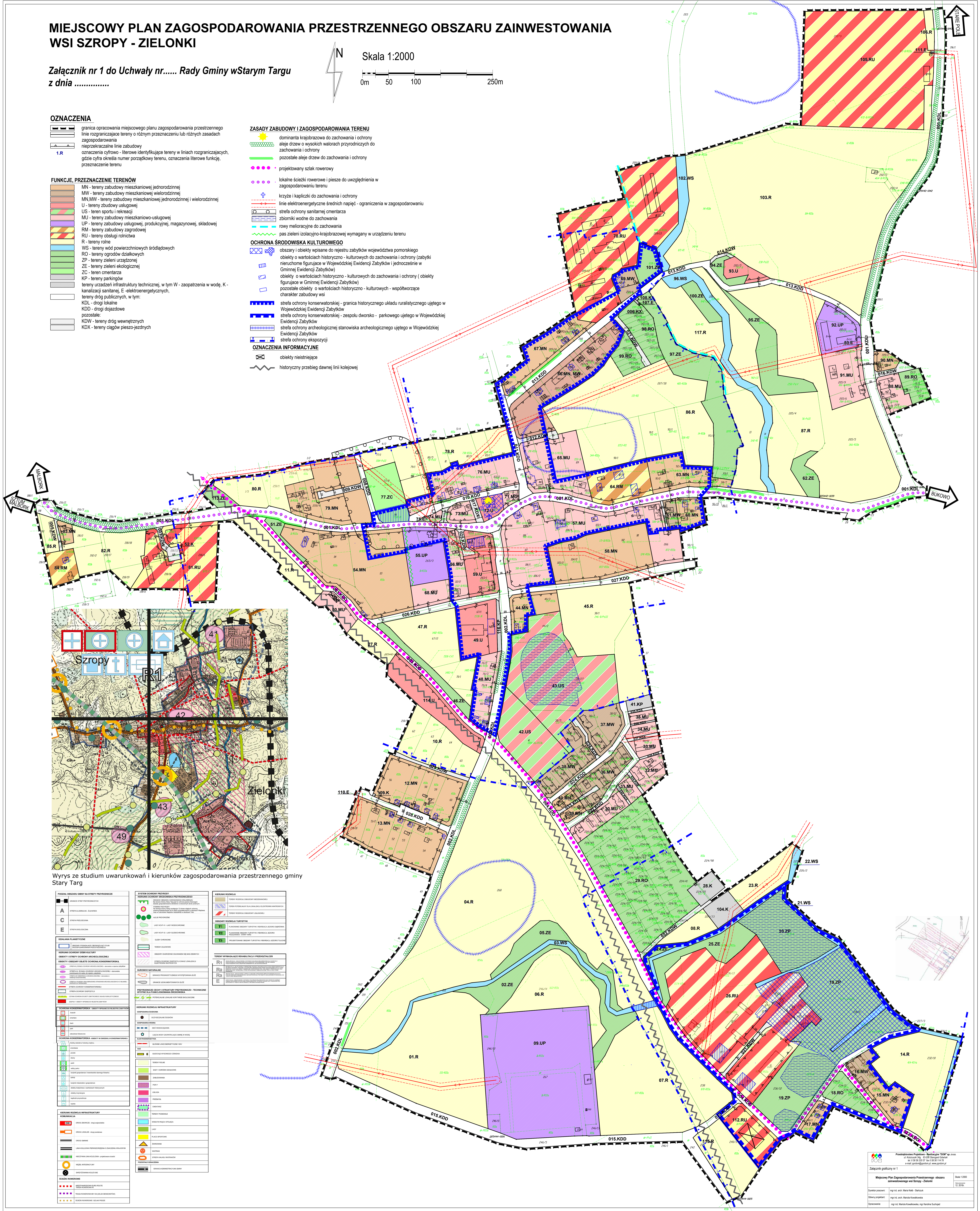
- ☀️ dominanta krajobrazowa do zachowania i ochrony
- 🌳 aleje drzew o wysokich walorach przyrodniczych do zachowania i ochrony
- 🌿 pozostałe aleje drzew do zachowania i ochrony
- 🚲 projektowany szlak rowerowy
- 🚰 lokalne ścieżki rowerowe i piesze do uwzględnienia w zagospodarowaniu terenu
- ⚡️ krzyże i kapliczki do zachowania i ochrony
- ⚡️ linie elektroenergetyczne średnich napięć - ograniczenia w zagospodarowaniu
- 🏰 strefa ochrony sanitarnej cmentarza
- 🌊 zbiorniki wodne do zachowania
- 🌊 rowy melioracyjne do zachowania
- 🌿 pas zieleni izolacyjno-krajobrazowej wymagany w urządzeniu terenu

## OCHRONA ŚRODOWISKA KULTUROWEGO

- 🏛️ obszary i obiekty wpisane do rejestru zabytków województwa pomorskiego
- 🏛️ obiekty o wartościach historyczno - kulturowych do zachowania i ochrony (zabytki nieruchome figurujące w Wojewódzkiej Ewidencji Zabytków i jednocześnie w Gminnej Ewidencji Zabytków)
- 🏛️ obiekty o wartościach historyczno - kulturowych do zachowania i ochrony ( obiekty figurujące w Gminnej Ewidencji Zabytków)
- 🏛️ pozostałe obiekty o wartościach historyczno - kulturowych - współtworzące charakter zabudowy
- 🏰 strefa ochrony konserwatorskiej - granica historycznego układu ruralistycznego ujętego w Wojewódzkiej Ewidencji Zabytków
- 🏰 strefa ochrony konserwatorskiej - zespół dworsko - parkowego ujętego w Wojewódzkiej Ewidencji Zabytków
- 🏰 strefa ochrony archeologicznej stanowiska archeologicznego ujętego w Wojewódzkiej Ewidencji Zabytków
- 🏰 strefa ochrony ekspozycyjnej

## OZNACZENIA INFORMACYJNE

- 📍 obiekty niestanowiące
- 🚂 historyczny przebieg dawnej linii kolejowej



Wynrys ze studium uwarunkowań i kierunków zagospodarowania przestrzennego gminy Stary Targ

<b>SYMBOLIKA</b>	<b>SYMBOLIKA</b>	<b>SYMBOLIKA</b>
--- granica opracowania miejscowego planu zagospodarowania przestrzennego	☀️ dominanta krajobrazowa do zachowania i ochrony	🏛️ obszar i obiekt wpisany do rejestru zabytków województwa pomorskiego
--- linie rozgraniczające tereny o różnym przeznaczeniu lub różnych zasadach zagospodarowania	🌳 aleje drzew o wysokich walorach przyrodniczych do zachowania i ochrony	🏛️ obiekty o wartościach historyczno - kulturowych do zachowania i ochrony (zabytki nieruchome figurujące w Wojewódzkiej Ewidencji Zabytków i jednocześnie w Gminnej Ewidencji Zabytków)
- - - nieprzekraczalne linie zabudowy	🌿 pozostałe aleje drzew do zachowania i ochrony	🏛️ obiekty o wartościach historyczno - kulturowych do zachowania i ochrony ( obiekty figurujące w Gminnej Ewidencji Zabytków)
--- oznaczenia cyfrowe - literyw identyfikujące tereny w liniach rozgraniczających, gdzie cyfra określa numer porządkowy terenu, oznaczenia literowe funkcję, przeznaczenie terenu	🚲 projektowany szlak rowerowy	🏛️ pozostałe obiekty o wartościach historyczno - kulturowych - współtworzące charakter zabudowy
	🚰 lokalne ścieżki rowerowe i piesze do uwzględnienia w zagospodarowaniu terenu	🏰 strefa ochrony konserwatorskiej - granica historycznego układu ruralistycznego ujętego w Wojewódzkiej Ewidencji Zabytków
	⚡️ krzyże i kapliczki do zachowania i ochrony	🏰 strefa ochrony konserwatorskiej - zespół dworsko - parkowego ujętego w Wojewódzkiej Ewidencji Zabytków
	⚡️ linie elektroenergetyczne średnich napięć - ograniczenia w zagospodarowaniu	🏰 strefa ochrony archeologicznej stanowiska archeologicznego ujętego w Wojewódzkiej Ewidencji Zabytków
	🏰 strefa ochrony sanitarnej cmentarza	🏰 strefa ochrony ekspozycyjnej
	🌊 zbiorniki wodne do zachowania	
	🌊 rowy melioracyjne do zachowania	
	🌿 pas zieleni izolacyjno-krajobrazowej wymagany w urządzeniu terenu	
		<b>OZNACZENIA INFORMACYJNE</b>
		📍 obiekty niestanowiące
		🚂 historyczny przebieg dawnej linii kolejowej