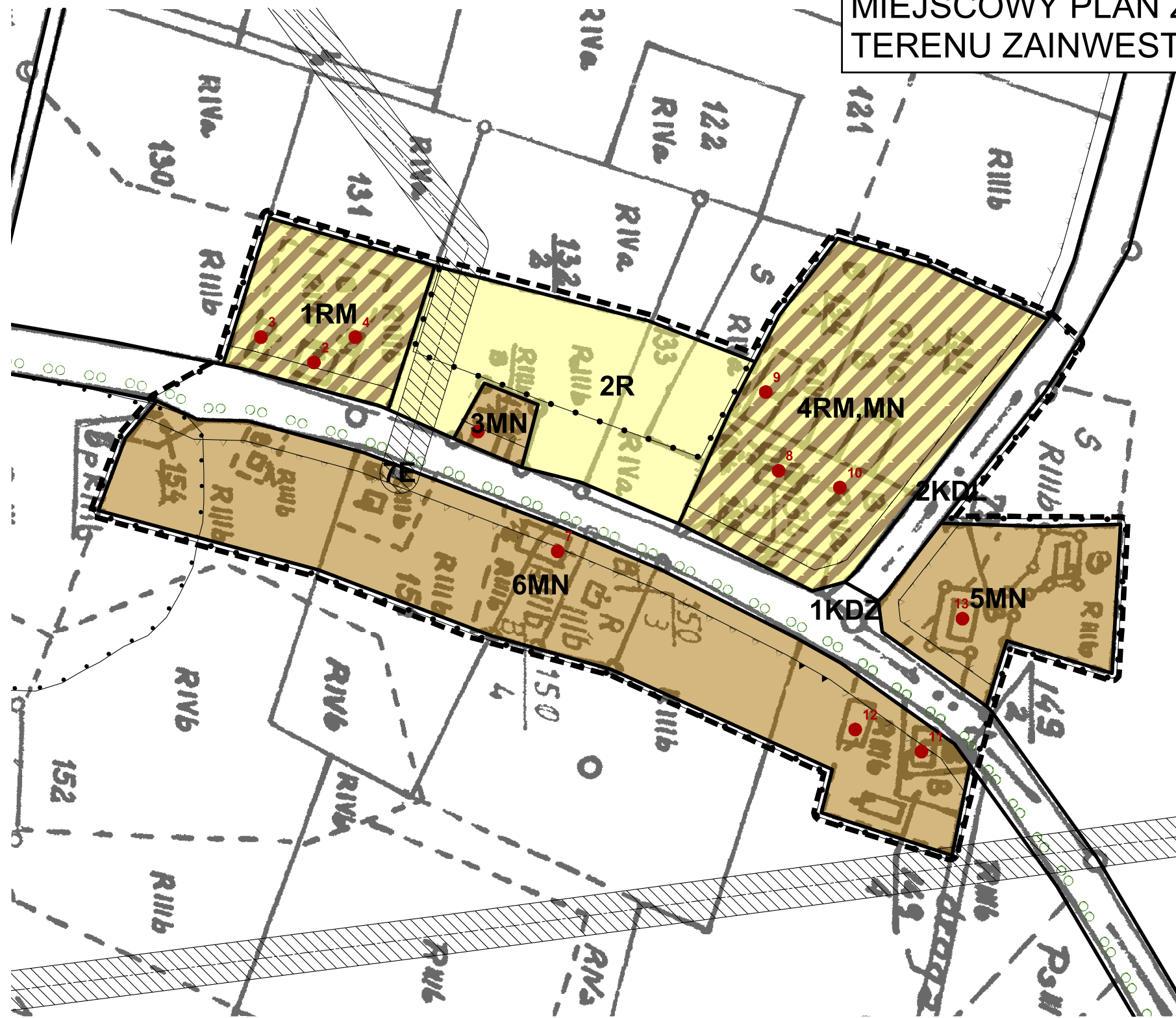


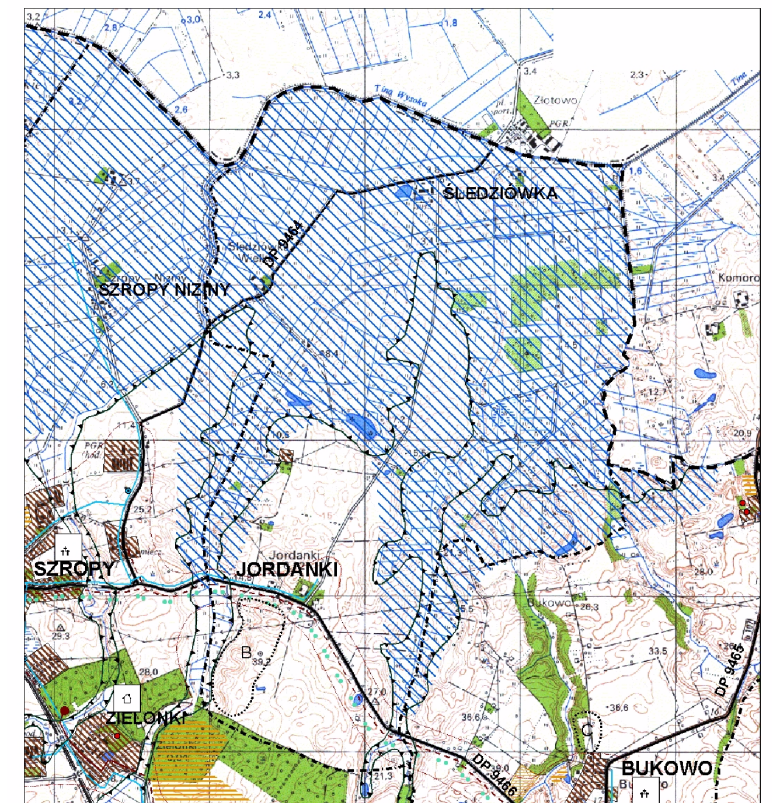
GMINA STARY TARG, OBRĘB JORDANKI SKALA 1:2 000
 MIEJSCOWY PLAN ZAGOSPODAROWANIA PRZESTRZENNEGO
 TERENU ZAINWESTOWANIA WSI JORDANKI



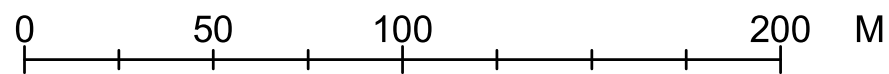
OZNACZENIA

- granica opracowania planu
- linie rozgraniczające tereny o różnej funkcji lub różnych zasadach zagospodarowania
- linie rozgraniczające tereny o tej samej funkcji lecz różnych zasadach zagospodarowania
- nieprzekraczalne linie zabudowy
- R teren rolny
- MN teren zabudowy mieszkaniowej
- RM, MN teren zabudowy zagrodowej i mieszkaniowej
- E teren infrastruktury technicznej - trafostacja
- tereny dróg:
 - KDZ - teren dróg zbiorczych
 - KDL - teren dróg lokalnych
- zabytki nieruchome wskazane przez Wojewódzkiego Konserwatora Zabytków chronione aktem prawa miejscowego (art.145 ustawy o ochronie zabytków i opiece nad zabytkami)
- historyczny układ ruralistyczny
- strefa ochrony archeologicznej
- trasy rowerowe lokalne
- linia energetyczna 15kV
- strefa ochronna od linii energetycznych 15kV

WYRYS ZE STUDIUM UWARUNKOWAŃ I KIERUNKÓW
 ZAGOSPODAROWANIA PRZESTRZENNEGO
 GMINY STARY TARG, OBRĘB JORDANKI



Załącznik nr 1 do Uchwały nr XXXIV/342/2006
 Rady Gminy w Starym Targu z dnia 31.08.2006 r.



Mapa katastralna z zasobów Powiatowego Ośrodka Dokumentacji Geodezyjnej i Kartograficznej w Sztumie w bazie informatycznej EWMAPA5, w układzie "1965". Baza aktualna na dzień 30.06.2003 r.

BIURO PLANOWANIA PRZESTRZENNEGO W GDAŃSKU		
MIEJSCOWY PLAN ZAGOSPODAROWANIA PRZESTRZENNEGO WSI JORDANKI		
	imię i nazwisko	podpis
Główny projektant	mgr inż. arch. Bogumiła Beneda	
Zespół autorski	inż. Danuta Górską mgr Krystyna Grabska mgr inż. Alina Poznerowicz mgr inż. Piotr Gajewski mgr Małgorzata Grechuta mgr inż. arch. Anna Biernat	
Prezes BPP	arch. Artur Kostarczyk	
nr umowy	data : listopad 2006 r.	SKALA 1:2000